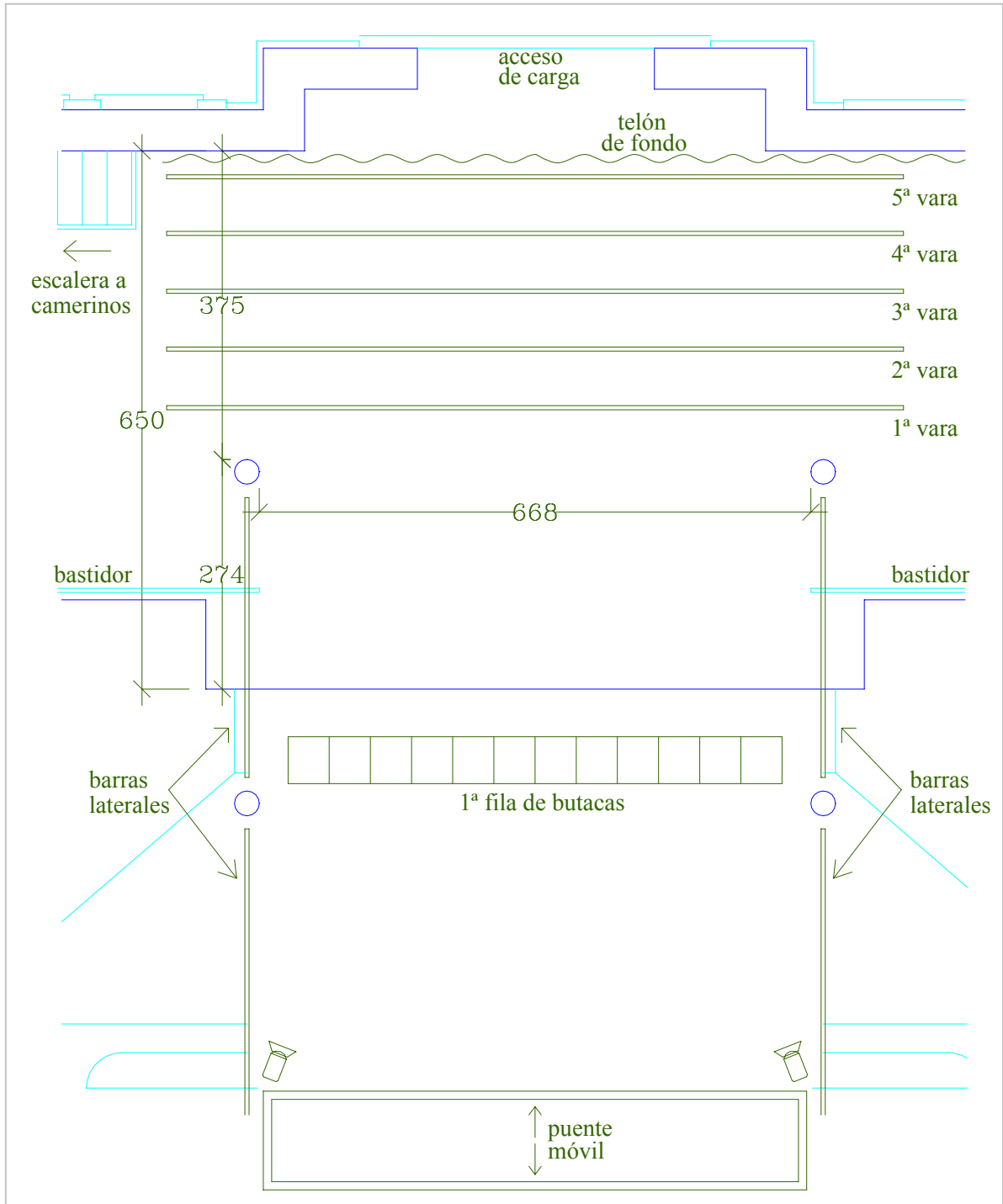


## FICHA TÉCNICA

- **AFORO:** 208 butacas en grada.
- **CARGA:** acceso con camión. Medidas: 298 x 240 cm. Distancia: 6 m + 1 piso.
- **CAMERINOS:** 2 colectivos con 4 puestos de maquillaje, aseos y duchas.
- **ESCENARIO**
  - Ancho total: 1478 cm (ancho máximo entre columnas: 668 cm).
  - Fondo total: 650 cm.
  - Altura máxima: 490 cm (altura mínima, en el fondo: 390 cm).
- **SOPORTES Y VESTIDO DE ESCENA**
  - 5 barras fijas en el techo del escenario, 2 barras laterales en la sala y 1 puente móvil que se desplaza a lo largo de la misma.
  - 6 trípodes de altura variable entre 1,2 y 2,2 m.
  - Cámara negra compuesta por un foro y seis patas.
- **ILUMINACIÓN**
  - Regulación y control: 36 canales analógicos de 2,2 Kw Rank Strand Permus. Mesa programable digital LT 48-96, con señal DMX. 1 multiplexora LT.
  - *Patch* de potencia en cabina con 109 circuitos: 54 en el escenario y 55 en la sala.
  - **Proyectors:**
    - 25 PCs de 1000 W Kremesa (adaptados a lámpara halógena T-11).
    - 10 fresnel de 1000 W Rank Strand Harmony.
    - 6 recortes de 575 W, 25°-50°, ETC Source Four Junior.
    - 4 recortes de 1200 W, 26°-44°, Rank Strand Cantata.
    - 4 recortes de 650 W, 16°-30°, Rank Strand Prelude.
    - 4 recortes de 500 W Rank Strand Patt 23 (lámpara episcópica).
    - 20 Par 64 de 1000 W, con predominio de lámpara nº 5.
    - 12 panoramas asimétricos de 500 W Rank Strand Coda.
    - 1 cañón de seguimiento de 2000 W Rank Strand 818.

\*Los filtros serán aportados por la Compañía.
- **SONIDO**
  - 2 mesas de mezclas Yamaha, modelos 01/V96 (digital) y MX 12/4.
  - Reproductores: 2 CD Pioneer y Yamaha, 1 Mini Disc Sony, 1 pletina Teac.
  - Microfonía: 4 Sennheiser MD 441, 2 AKG D 330 BT, 2 Shure SM 58. 4 cajas de inyección BSS activas.
  - Procesado de señal: 1 multiefectos Yamaha SPX-900.
  - Cajas acústicas: 4 JBL 400 W (P.A.) y 4 Electro Voice 300 W (monitores).
  - Cajetines: 1 en el hombro izquierdo con 12 envíos y 4 retornos de señal.
- **OBSERVACIONES**
  - Esta información será contrastada con las necesidades de la compañía. Cualquier tipo de información técnica referente al espectáculo (listados de material, planos de escenografía, personal que se aporta...) será útil para ajustar de forma definitiva la dotación, personal, horarios de trabajo, etc.
  - Más información del recinto en el **M.I.R.E.** ([www.artenetsgae.com](http://www.artenetsgae.com)).

**PLANTA DEL ESCENARIO: soportes para proyectores**



**SECCIÓN DEL ESCENARIO: soportes para proyectores**

